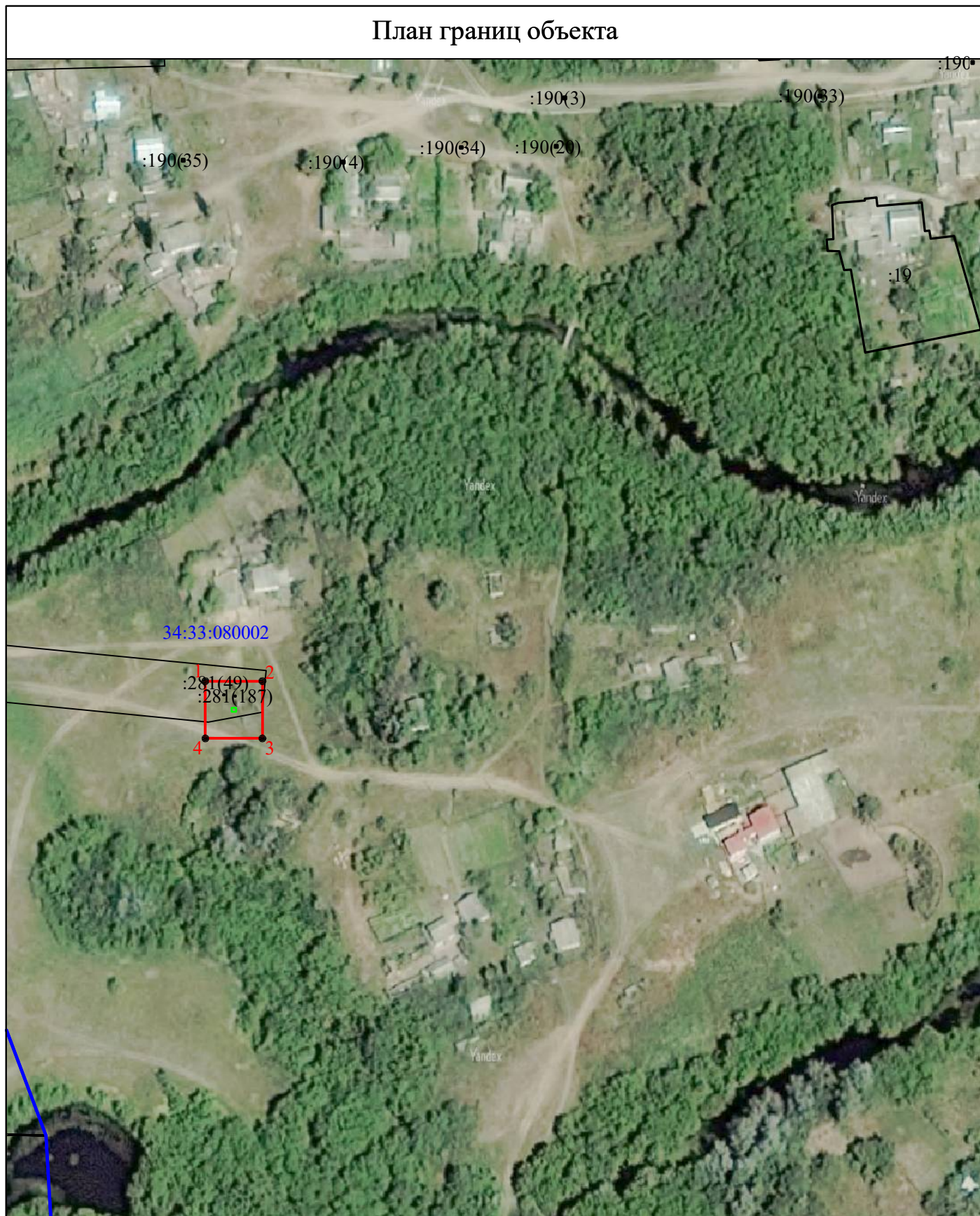


Схема расположения границ публичного сервитута
для размещения объекта: "КТП 10 кВ №695"

План границ объекта



Масштаб 1:2000

Условные обозначения:

- граница земельного участка, включенная в ЕГРН
- граница устанавливаемой зоны публичного сервитута
- граница кадастрового квартала
- 34:33:080002 - номер кадастрового квартала
- :19 - кадастровый номер земельного участка
- 1 - характерная точка границы устанавливаемой зоны публичного сервитута
- граница КТП

Публичный сервитут для размещения объекта: "КТП 10 кВ №695"

| Площадь зоны публичного сервитута 465кв.м. | | | |
|---|------------------|----------------------|---|
| КАТАЛОГ КООРДИНАТ | | | |
| 1. Система координат | | <i>МСК-34 зона 1</i> | |
| 2. Сведения о характерных точках границ объекта | | | |
| Обозначение характерных точек границ | Координаты, м | | Метод определения координат характерной точки |
| | X | Y | |
| 1 | 2 | 3 | 4 |
| <i>1</i> | <i>446346,98</i> | <i>1245293,72</i> | <i>Картометрический метод</i> |
| <i>2</i> | <i>446346,98</i> | <i>1245315,28</i> | <i>Картометрический метод</i> |
| <i>3</i> | <i>446325,40</i> | <i>1245315,28</i> | <i>Картометрический метод</i> |
| <i>4</i> | <i>446325,40</i> | <i>1245293,72</i> | <i>Картометрический метод</i> |
| <i>1</i> | <i>446346,98</i> | <i>1245293,72</i> | <i>Картометрический метод</i> |